



 sinkmar



SINKMAR S.L.

En el corazón del mármol





INSTALACIONES

Nuestras instalaciones en La Romana ocupan 8.000 m² cubiertos y 50.000 m² abiertos, ambos destinados para el tratamiento y almacenaje de materiales, constituyendo el espacio básico para la gestión de la producción en todas las fases del proceso



MAQUINARIA

Sinkmar está dotada con la más avanzada tecnología para el tratamiento de la piedra natural, abarcando todas las etapas en su manufactura, desde el corte y aserrado de bloques, refuerzo, filtrado, calibrado, pulido, corte a medida y embalado



EQUIPO HUMANO

Contamos con los trabajadores más cualificados para cada una de las áreas de la empresa, desde la producción hasta la logística y administración, incluyendo a nuestros proveedores en el proceso para implementar y actualizar nuestra capacidad de mejora constante



TABLAS

Con una capacidad de producción de 2.500 m² diarios en tablas de 2 y 3 cm. Contamos con un stock constante de tabla pulida de 10.000 m² y más de 40.000 m² de diferentes materiales preparados para pulir



LOSAS

La línea de pulido de losas permite alcanzar un nivel de producción de más de 1.000 m² diarios en formatos de 60x60, 60x40, 60x30, 80x80 y otros



PLAQUETAS

Una línea específica para grosores de 1 y 1,5 cm, pulidos y biselados, nos convierten en la firma con mayor capacidad de producción en la zona.



CORTE A MEDIDA

Contamos con una línea de corte automático de gran capacidad y 6 secciones de corte manual para piezas a medida tales como escaleras, medidas especiales, encimeras de baño y cocina



GESTION DE PROYECTOS

Podemos abarcar desde obras individuales a proyectos de envergadura como piedra para fachadas, revestimientos de grandes áreas, proyectos urbanísticos, residencial o servicios



ACABADOS ESPECIALES

La maquinaria especializada nos permite ofrecer nuestros productos en diferentes acabados, como pulido, apomazado, envejecido, abujardado, leather...



AL SERVICIO DE LA PIEDRA

Nuestras instalaciones, nuestra tecnología, nuestro equipo humano...todo está focalizado para convertir la piedra natural en parte de la vida diaria de nuestros clientes.

Un color, una veta, el reflejo de la luz en el mármol

No hay otro producto que despierte tantas emociones ni que sea tan cercano a nosotros como la piedra natural

Nada es tan frágil, ni tan eterno.

Sinkmar es el esfuerzo conjunto de sus trabajadores con el objetivo de transformar un bloque de piedra en belleza

Le invitamos a que comparta nuestra satisfacción por el trabajo bien hecho



MARMOLES Y PIEDRAS



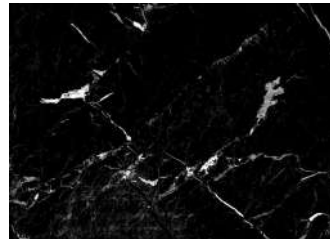
CREMA MARFIL



DARK EMPERADOR



ROJO ALICANTE



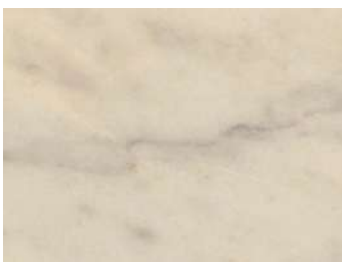
NEGRO MARQUINA



ONYX WHITE



GRIS ZARCI



BLANCO IBIZA



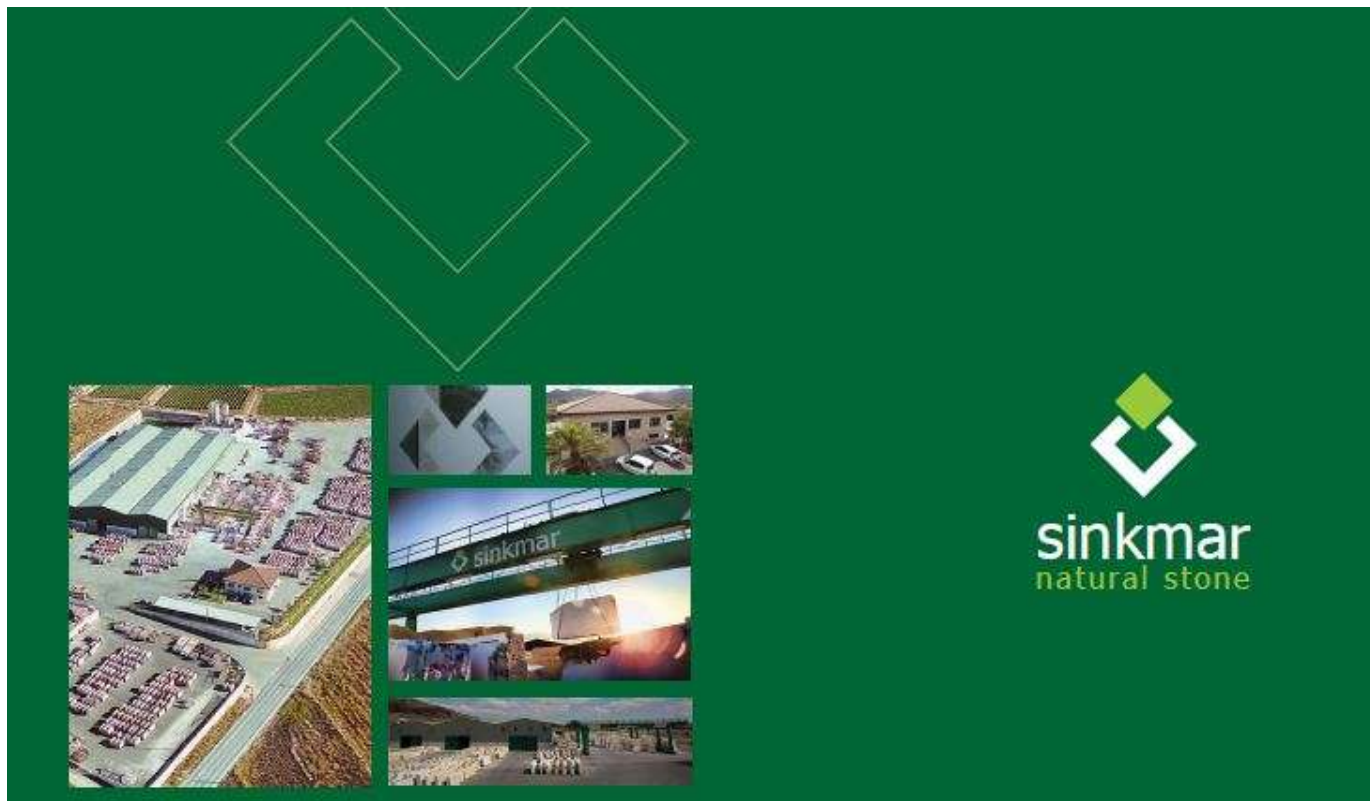
TRAVERTINO



CALIZA TINA



GOTTOR BLACK



Datos de contacto

SINKMAR S.L.

Ctra Novelda-La Romana, Km 9,3
03669 LA ROMANA (Alicante)
ESPAÑA

Tfno: (+34) 96 569 67 81
e -mail: sinkmar@sinkmar.es
export@sinkmar.es

www.sinkmar.es

facebook.com/sinkmar